



COMUNE DI COLOBRARO

Provincia di Matera



Recupero strutturale e completamento funzionale del "Palazzo Virgilio"
da destinare ad attività pubbliche di carattere turistico-culturale

PROGETTO DEFINITIVO

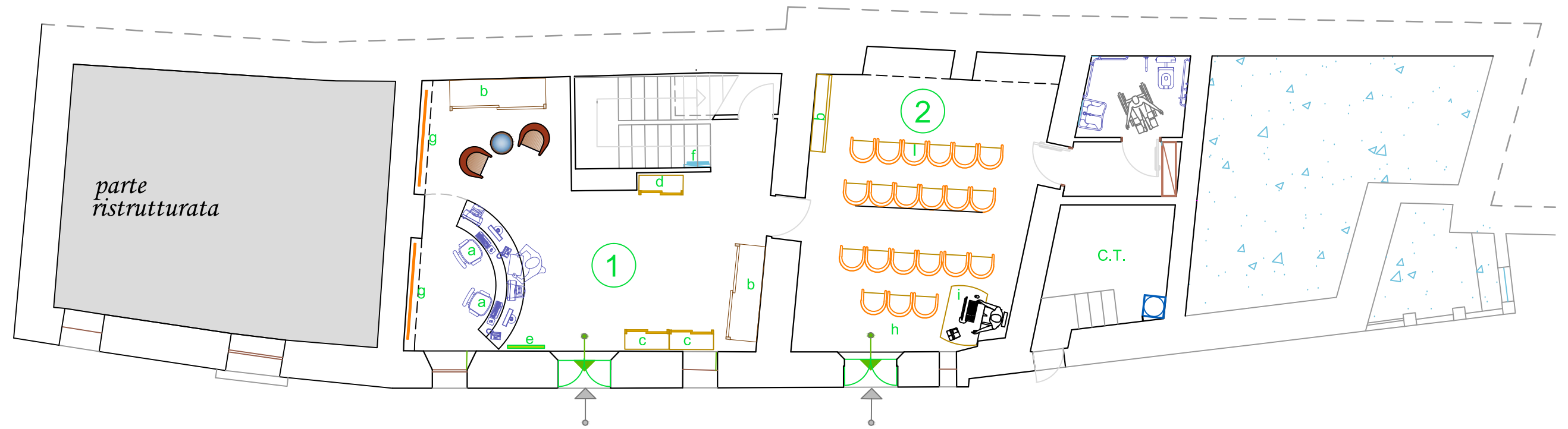
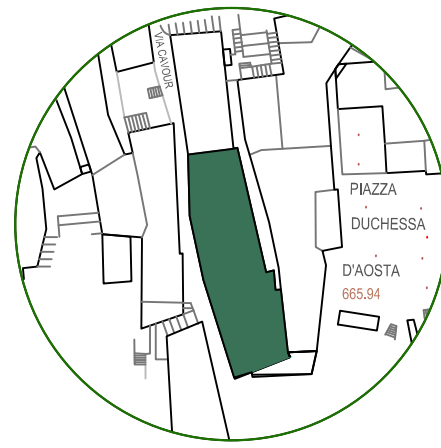
- 1: Relazione generale
 - 2: Relazione tecnica specialistica
 - 3: Disciplinare descrittivo e prestazionale delle strutture e degli impianti
 - 4: Elenco prezzi unitari ed analisi prezzi
 - 5: Computo metrico estimativo
 - 6: Aggiornamento del documento di sicurezza
 - 7: Quadro economico con l'indicazione dei costi della sicurezza
-
- Tav. 1: Inquadramento territoriale, aerofotogrammetrico e planimetria catastale
 - Tav. 2: Stato di fatto: piante prospetti e sezioni
 - Tav. 3: Analisi dei danni strutturali e materici
 - Tav. 4: Progetto: piante, prospetti e sezioni, destinazione d'uso
 - Tav. 5: Pianta degli arredi
 - Tav. 6: Interventi strutturali
 - Tav. 7: Impianto elettrico e illuminazione
 - Tav. 8: Impianto di riscaldamento
 - Tav. 9: Schema centrale termica
 - Tav.10: Impianto idrico-sanitario
 - Tav.11: Dispositivi antincendio
 - Tav.12: Documentazione fotografica

scala: Progettista
Ing. Labanca Giuseppe

Data: giugno 2020

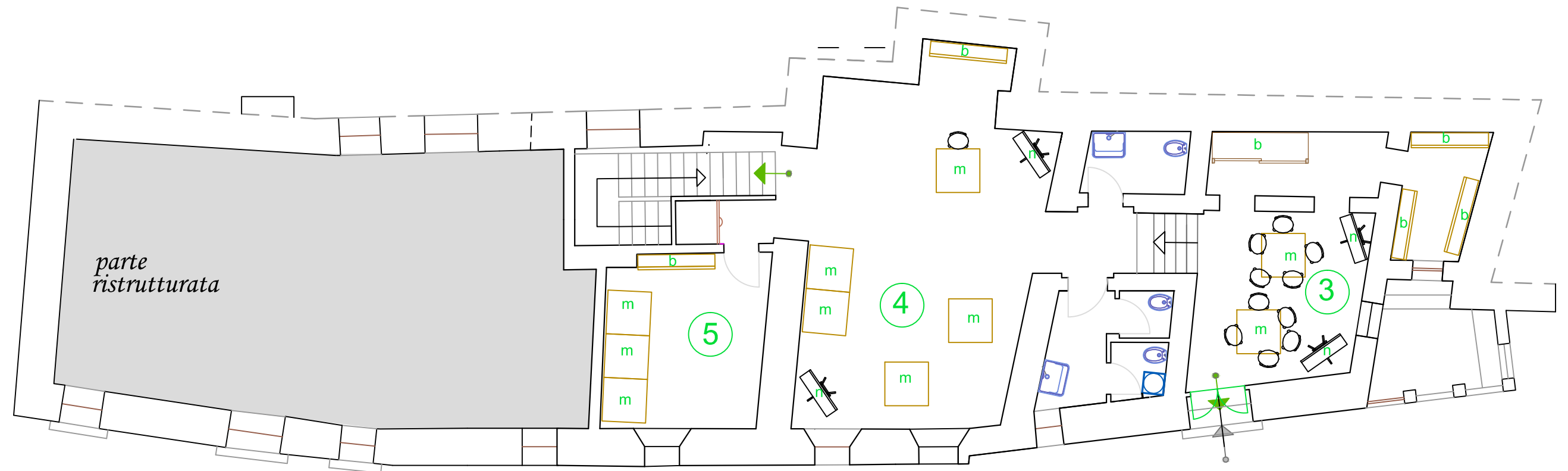
 OMTEC Engineering srl
c.da S. Giovanni la Serra, snc
SENISE (PZ)
P.IVA: 01784510768
Tel e fax: 0973 585001
Mail: omtec2011@libero.it

VISTO



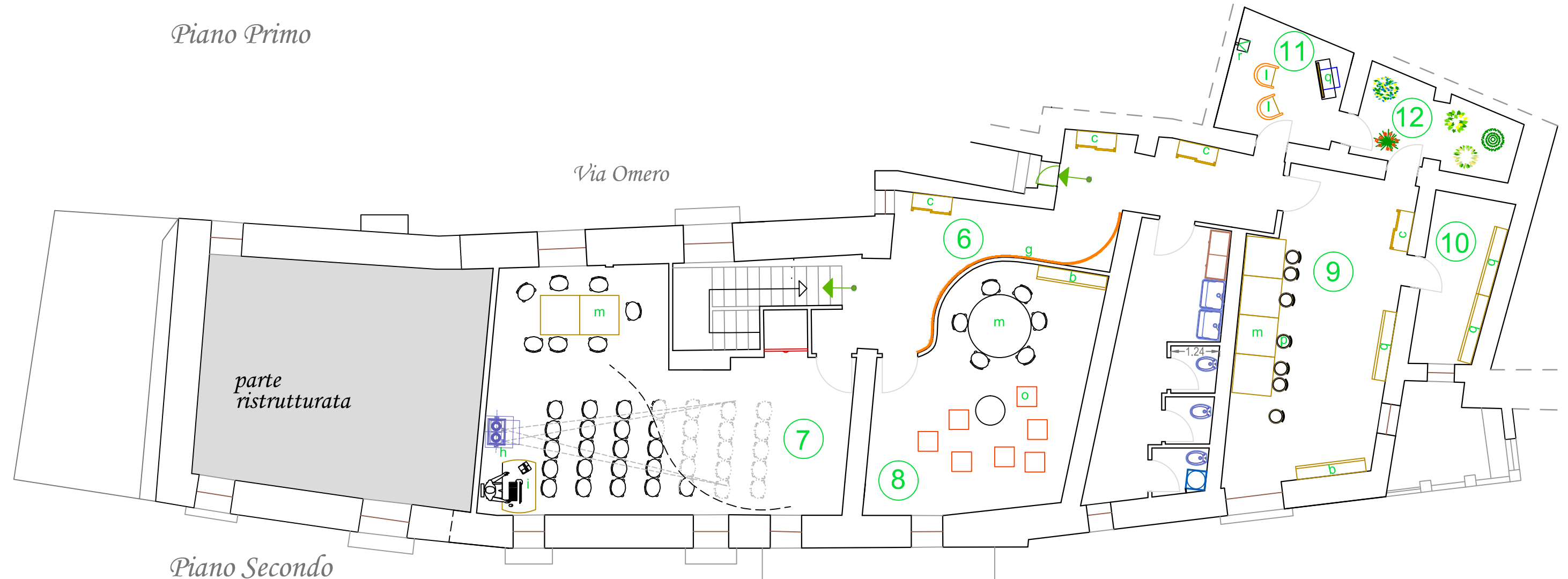
Piano Terra

Via Cavour





Piano Primo

Via Omero



Piano Secondo

LEGENDA :

- 1** INFOPOINT:
a-reception, b-armadi, c-espositori, d-vetrine espositive, e-pianta con toponomastica, g-gigantografie
 - 2** SALA PROIEZIONE:
h-videoproiettore + impianto audio, i-postazione pc, l-n. 21 poltroncine
 - 3** LABORATORIO PRODUZIONI ARTISTICHE+Archivio materiale: kids creative lab-carte, legni, attrezzi da lavoro
m-tavolo di lavoro + sedie, b-armadio, n-lavagna
 - 4** SALA ESPOSITIVA: oggetti della tradizione e del magico
m-tavolo, b- armadio, n-lavagna
 - 5** LABORATORIO PREPARAZIONE GADGET: "abitino magico" e amuleti portafortuna
m-tavolo di lavoro + sedie, b- armadio
 - 6** PERCORSO ESPOSITIVO
c-espositori
 - 7** SALA PLENARIA E AULA SCUOLA DI MAGIA: produzione e proiezione filmati etnoantropografici
h-videoproiettore + impianto audio, i-postazione pc, l-n. 35 poltroncine impilabili
 - 8** AULA SCUOLA DI MAGIA: esercitazioni per apprendere l'arte dei maghi e delle streghe:
m-tavolo di lavoro + sedie, b- armadio, o-pouf
 - 9-10** LABORATORIO DELLE POZIONI MAGICHE ED ERBARIO: preparazione pozioni a base di erbe aromatiche:
m-tavolo, b-armadio a vetro, c-espositore, p-sgabello
 - 11** SALETTA DELLA PERCEZIONE DEI 5 SENSI
q-totem multimediale, r-diffusore aromi, l-poltrona
 - 12** HORTUS CONCLUSUS:
piante, arbusti e fiori aromatici
-  f-SERVOSCALA
 -  USCITA DI EMERGENZA